

Pourquoi Zhù Bīn (9 Rein) dans le traitement des M.A.P. ?

道生

Bouschbacher JM, Dalbin G, Mangeot J,
Mayer Y
Maternité Sainte-Croix, 57000 Metz



Pour les tenants de «S.D.M»



Vertus préventives des fausses couches, et curatives des contractions utérines

« empêche les spasmes de grossesse »

Point indispensable de toute grossesse

« coupe toute transmission héréditaire ou ancestrale »

Tonifié « pendant la grossesse, de préférence deux fois, une à trois mois, et une à six mois (une fois est déjà suffisant)

« donne un enfant au teint spécialement lumineux, dormant la nuit, riant le jour, ne prenant pas les maladies ou, s'il les prend, les guérissant en quelques heures ou quelques jours, selon le cas ; n'ayant aucune

Et pourtant, à lire l'auteur princeps

Il utilise Tso-Pinn (9 Rn) (SDM p.904-908)



Ω « quand les fausses couches
sont dues à l'hérédité syphilitique »

Ω « empoisonnement de l'enfant
par syphilis héréditaire »

**Ses indications
apparaissent
bien réductrices.**

Ω « dans l'incertitude de la cause réelle »

Pour les « Rationalistes »



Action sur l'hérédité ?



Maciocia
Sionneau
Lade
Shang Hai

*9 Rn : non cité dans les M.A.P,
accessoire pour la grossesse*

Zhù Bīn – Tso-Pinn – Truc Tân

∞ Guest House

∞ Rivage bâti

∞ Bīn = rotule, genou

∞ Zhù = Robuste

Hôte de Yin Wei Mai

**YWM: Harmonise les
espaces Yin**

**9 Rn gouverne les
1ères mutations**

Caractéristiques du Point



- ∩ **Pt de départ de YWM**
- ∩ **Pr Xi de YWM**

- ∩ **Tonifie le Yin du Rein**
- ∩ **Calme L'Esprit**
- ∩ **Calme le Cœur**
- ∩ **Active la circulation dans les méridiens**

Indications du Point

- ∞ **Anxiété**
- ∞ **Maladies mentales**
- ∞ **Spasmes, coliques**
- ∞ **PID, cystite, orchite**
- ∞ **Crampes**
- ∞ **Oppression thoracique avec palpitations**



美 器

Stades aigus pour pathos

En RESUME



- ∞ *Désordres Psy*
- ∞ *Infections Uro-Génitales*
- ∞ *Symptomatologie hypogastrique*
- ∞ *Douleur sur trajet Rein ou YWM*

- ∞ *Oppression thoracique*
- ∞ *Palpitations*
- ∞ *Vide De Yin de Rein*

STADES AIGUS
Pour YWM ou Rein

YIN WEI MAI (Inn-Oé)

☯ Couplé au Chong Mai

☯ Passe au :

- ☯ 9 Rn,
- ☯ 13, 15 et 16 Rte,
- ☯ 14 F,
- ☯ 22 et 23 VC

☯ Joint les 3 Yin de pied et VC

☯ Calme l'Esprit (femmes)



Menaces d'Accouchement Prématuré

- ∞ Douleurs
- ∞ Modifications col
- ∞ < 37 SA

∞ Dg #ciel : SDAP



**Infections (vaginoses)
Inadaptation
contenu-contenant**

- macrosomie
- jumeaux
- excès L.A
- Malfo utérine

**Fatigue maternelle
Traumas**

Menaces d'Accouchement Prématuré

- ∞ *Tai Dong Bu An*
- ∞ *Agitation du fœtus (fetal Restlessness)*
- ∞ *Douleurs abdo pendant la grossesse*

- ☯ *Déf Pi Qi*
- ☯ *Déf Pi et Shen Yang*
- ☯ *Déf Shen et Xin Yin*
- ☯ *Déf Shen Jing*
- ☯ *Stag Qi*



Littérature

- Ω Soulié de Morant
- Ω Tureanu
- Ω Tranchant
- Ω Yu Jin
- Ω Maciocia
- Ω Salagnac
- Ω Rempp



MALEKULA



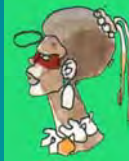
HENTECOST



FIJI



SAMOA



TONGA

Effets 2^{aires} des Tocolyses

∞ Béta + :

- ⦿ Tachycardie
- ⦿ Agitation anxieuse
- ⦿ Insomnie
- ⦿ Tremblements
- ⦿ Céphalées
- ⦿ Erythème facial
- ⦿ Transpiration
- ⦿ Bouffées de chaleur
- ⦿ Vertiges



Déf Xin & Shen Yin

Effets 2^{aires} des Tocolyses

∞ Inhibiteurs Calciques :

- ⦿ Bouffées de chaleur
- ⦿ Céphalées
- ⦿ Oedèmes
- ⦿ Eruption cutanée
- ⦿ Tachycardie
- ⦿ Fatigue
- ⦿ Douleurs angineuses



Intérêt du 9 Rn

Expérience Occidentale



Ω PRAT-PRADAL :

- Bishop amélioré
- Action sédative
- Arrêt des C.U dans utérus contractiles
- Idéal dans le Vide de Yin vers 6 mois de grossesse
- Amoindrit le Feu Vide dû à la Ritodrine

Ω REMPP :

- Efficacité majeure
- Associé au 44 E traite les Lacemmo

Expérience Occidentale

Ω METZ :

*Uniquement quand tocolyse
médicamenteuse effectuée*

- ⦿ ++ sur utérus irritables
- ⦿ Mieux ++ sur angoisse
- ⦿ Action rapide ++
- ⦿ Mieux sur effets 2^{aires} tocolyse
- ⦿ Sur les enfants ??



Comme Rempp action sur Syndrome de LACOMME

CONCLUSION

∞ Intérêt du 9 Rn :

• Tocolyse (lui-même et action sur les effets 2^{aires})

• Angoisse

• Action sur les étiologies des MAP ?

• SYNERGIE de l'ALLOPATHIE



F
i
n

